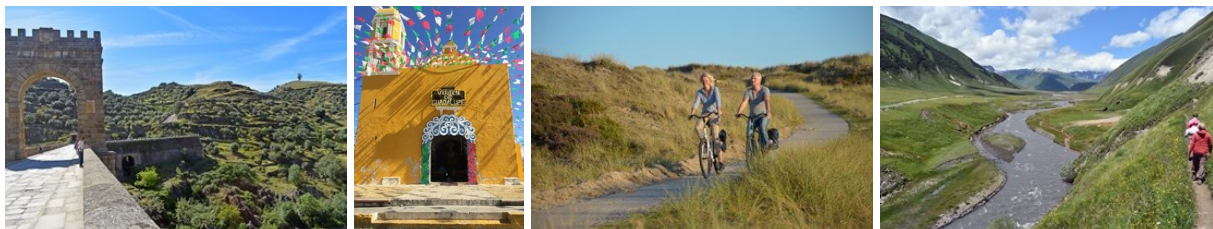


PRESSEINFORMATION

Von Rømø bis Armenien und Mexiko

13 neue Rad-, E-Bike- und Wanderreisen im Landpartie-Programm 2020



Mitten im Herzen Spaniens oder nach Mexiko? Nach Rømø und Sylt oder lieber nach Armenien und Georgien?

©Fotos: Die Landpartie

Foto - Download per hinterlegtem Hyperlink oder über https://www.dielandpartie.de/press_bilder.html

Oldenburg/Frankfurt am Main, 16. Oktober 2019 (primo PR) – Die Landpartie Radeln und Reisen, der führende Aktivreiseveranstalter aus Oldenburg, hat für 2020 gleich 13 Rad-, E-Bike- und Wanderreisen neu im Programm. Mit dem E-Bike geht es zum Beispiel direkt ins Herz Spaniens, über die Julischen Alpen, nach Umbrien oder von Riga nach Tallin. Eine geführte Radreise hat Mexiko, die neue geführte Wanderung Armenien und Georgien als Ziel. Deutsch-dänische Nordseeromantik verspricht die neue individuelle Inselradeltour Rømø und Sylt. Für 2020 bietet das Landpartie-Programm insgesamt 89 individuelle und geführte Reisen. Alle Reisen sind jetzt online und ab sofort buchbar. Weitere Informationen unter www.dieLandpartie.de, telefonisch unter 0441/570683-0, bei Facebook: <https://www.facebook.com/DieLandpartie/> und Twitter: @Die_Landpartie.

„Wir freuen uns sehr, dass wir mit den 13 Neuzugängen unser Angebot an faszinierenden Reisezielen für 2020 aufstocken. Die geführte Radreise nach Mexiko sowie die Wanderreise nach Armenien und Georgien sind zwei große Projekte für uns sowie auch die Erweiterung unseres E-Bike Programms mit vier neuen Reisen von Spanien bis Tallin“, so Inge Hauer, Geschäftsführerin der Landpartie Radeln und Reisen.

Vier neue E-Bike-Reisen – 17 insgesamt im extra E-Bike-Katalog

Ende April 2020 startet die geführte E-Bike Reise „Im Herzen Spaniens“ mit fünf Reisetagen bis in den Oktober hinein. Zehn Tage wird eine der unberührtesten Landschaften der Region zwischen Madrid, Kastilien-La Mancha und der Extremadura mühelos erradelt (ab 2.495 Euro pro Person im DZ). Ein kultureller Reichtum aus mehreren Jahrtausenden findet sich auch im grünen Herzen Italiens: Umbrien! Die neue achttägige geführte E-Bike-Reise verheißt Genuss für alle Sinne (ab 1.935 Euro pro Person im DZ). Von Mai bis in den Spätsommer 2020 sorgt die Querung „Über die Julischen Alpen“ durch die drei Länder Österreich, Slowenien und Italien für grandiose Ausblicke (ab 1.745 Euro pro Person im DZ). „Anknüpfend an den großen Erfolg unserer E-Bike-Reise von Danzig nach Riga haben wir nun auch die Anschlussroute von Riga nach Tallin im Programm“, ergänzt Hauer. Von der lettischen Hauptstadt geht es durch fast unberührte Natur zu den paradiesisch anmutenden Inseln Hiiumaa, Kassari und Saaremaa sowie weiter nach Tallinn mit seiner einladenden Altstadt mittelalterlichen Ursprungs (ab 1.995 Euro pro Person im DZ). Mehr zu allen E-Bike-Reisen hier: <https://www.dielandpartie.de/gefuehrt-e-bike.html>

Pressekontakt :

primo PR, Anne Heußner & Nuray Güler, Tel : 06154-80 19 364 / 069 530 546 50,
n.gueler@primo-pr.com, www.primo-pr.com

PRESSEINFORMATION

Auf den Spuren der Maya: neue geführte Radreise durch die Halbinsel Yucatán

Prachtvolle historische Maya-Städte umwuchert von baumhohen Farnwedeln. Einsame schneeweiße Strände, auf denen auch große Eidechsen gerne in der Sonne dösen. Farbenfrohe Märkte, türkisfarbenes Meer, Urwald in allen Facetten von Grün. Eine Reise durch die Halbinsel Yucatán ist eine Begegnung mit Geschichte, Lebensfreude und Gastfreundschaft in einem Meer aus Farben und Formen. Der europäische Winter und das Frühjahr sind die beste Reisezeit. Die erste Reise startet daher am 4. März 2020, die zweite und dritte dann wieder ab 23. Dezember 2020 und 3. Februar 2021. Die 14-tägige Radreise ist ab 3.295 Euro pro Person im DZ mit vielen Inklusiv-Leistungen buchbar. Mehr zu dieser geführten Radreisen hier: <https://www.dielandpartie.de/radreise-mexico-yucatan.html>

Im eigenen Tempo reisen: Individuell durch Rømø und Sylt

Die Nordsee ist mit allen ihren Facetten stetiger Begleiter dieser neuen Reise, die zwei so unterschiedliche Inseln zusammen bringt. Sylt als Lieblingsinsel der Deutschen geht mit dem dänischen Rømø und seinem faszinierenden Strand, dem breitesten Nordeuropas, eine bereichernde Allianz ein. Vorbei an Dünen und Riffs über Klippenwege begleiten Möwen und andere Seevögel die Reisenden durch Naturschutzgebiete. Ab dem 30. April bis zum 1. Oktober 2020 jeweils am Donnerstag startet die siebentägige individuelle Radreise „Inselradeln Rømø und Sylt“ und ist buchbar ab 1.035 Euro pro Person im DZ. Weitere Informationen: <https://www.dielandpartie.de/radreise-roemoe-sylt-nordseekueste.html>. Weitere sechs neue individuelle Radreisen machen Lust auf Mallorca, den Norden Italiens, die niederländische IJsselmeerküste, die schönsten Seiten von Holland, das Altmühltal und das Münsterland.

Neue geführte Wanderreise „Armenien und Georgien“ zwischen Orient und Okzident

Unberührte Natur, leidenschaftlich gelebte Traditionen, Musik und Tanz, offene Menschen voller Gastfreundschaft, jahrtausendealte Klöster, Handwerkskunst auf höchstem Niveau. Sich zwei faszinierenden Ländern im wahrsten Sinne Schritt für Schritt zu nähern, dazu lädt die neue geführte Wanderreise „Armenien und Georgien“ an drei Terminen zwischen Mai und August 2020 ein. Die 15-tägige Wanderreise ist ab 2.145 Euro pro Person im DZ mit vielen Inklusiv-Leistungen buchbar. Weitere Informationen: <https://www.dielandpartie.de/wanderreise-armenien-georgien.html>

Zur Landpartie Radeln und Reisen GmbH

Vom einstigen Pionier der Branche etablierte sich die Landpartie Radeln und Reisen aus Oldenburg zu einem der renommiertesten Rad- und Wanderreiseveranstalter Deutschlands mit Angeboten quer durch Europa und ausgewählten fernen Ländern. Etwa 15 feste Mitarbeiter und über 40 engagierte Reiseleiter rund um die Geschäftsführerin Inge Hauer sorgen für die Vorbereitung und den sicheren Rahmen einer jeden Reise. Alle Wege, jedes Hotel und jede Leistung werden sorgfältig persönlich ausgewählt. Das Besondere: die Begegnungen mit inspirierenden Menschen vor Ort, der Fokus auf inhabergeführte Hotels mit Charme und Charakter sowie der Passwort geschützte Landpartie Gäste-Bereich, der Reiseerinnerungen in einem gemeinsamen Fotoalbum, ergänzt mit Videos und Nachrichtenfunktion für die jeweilige Reisegruppe, vereint. Weit über 6.000 Kunden sind jährlich mit dem Aktivreiseveranstalter unterwegs. Vertriebspartner sind neben der TUI-LT, DERTOUR, Ameropa und Wikinger Reisen verschiedene namhafte Radreiseveranstalter wie die Donautouristik und Velotours, als auch Medienpartner wie Die Zeit, Süddeutsche Zeitung oder die FAZ. Auch Reisebüros belohnt die Landpartie mit einer Provision in Höhe von zehn Prozent. Dass Fahrräder auch Leben von Kindern verändern können, zeigt die Landpartie mit der Unterstützung des World Bicycle Relief und spendet vom Reisepreis jeder gebuchten geführten Radreise zehn Euro an das Schulprojekt „Fahrräder für Bildung“ in Sambia. Weitere Infos und Buchungen: www.dielandpartie.de

Pressekontakt :

primo PR, Anne Heußner & Nuray Güler, Tel : 06154-80 19 364 / 069 530 546 50,
n.gueler@primo-pr.com, www.primo-pr.com