

## PRESSEINFORMATION

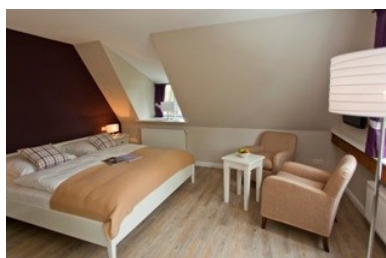
### Die Probstei lockt in den Herbst

### Ein Jahr Fischerwiege am Passader See



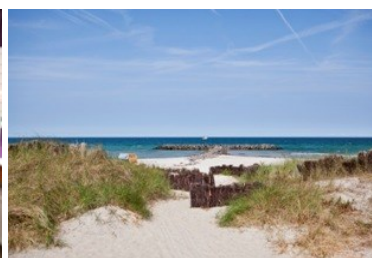
Rast am Passader See

©Foto: Fischerwiege



Gemütliche Doppelzimmer

©Foto: Fischerwiege



10 km entfernt: Schönberger Strand

©Foto: [www.ostsee-schleswig-holstein.de](http://www.ostsee-schleswig-holstein.de)

Fotodownload per hinterlegtem Hyperlink oder unter <http://primo-pr.com/bildarchiv/downloads.php>

***Vor gut einem Jahr öffnete im beschaulichen Dorf Passade, zwischen Ostsee und Kieler Förde gelegen, das Landhotel und Café Fischerwiege am Passader See seine Pforten – und hat sich in dieser kurzen Zeit bereits vom Geheimtipp zu einem gut gebuchten Hotel gemausert. Die Gäste des Hauses reisen nicht nur aus allen Teilen Deutschlands, sondern auch aus der Schweiz, Österreich, den Niederlanden und den skandinavischen Ländern an, um hier in ursprünglicher Umgebung in einem Haus mit Stil und persönlicher Atmosphäre ein paar Tage auszuspannen. Buchungstipp: Herbsttraum ab 200 Euro mit zahlreichen Leistungen. Weitere Informationen: [www.fischerwiege-passade.de](http://www.fischerwiege-passade.de).***

Passade, 09. Juli 2013 – Zu den kilometerlangen Stränden der Ostsee und zur Kieler Förde sind es jeweils nur acht Kilometer, die Landeshauptstadt Kiel ist in 25 Minuten zu erreichen – sei es mit dem eigenen Auto oder dem Linienbus. So steht einer Exkursion in die Umgebung – am besten aber mit dem Fahrrad – nichts im Weg. Das Gastgeber-Ehepaar Jörg und Esther Ahrent versteht es, mit seinem Team die Zeit der Gäste zu veredeln – mit zehn geschmackvoll eingerichteten Doppelzimmern und Suiten in einem Reetdach-Haus von 1826, mit einem niveaувollen und dennoch unkomplizierten Service und einem servierten Frühstück, das seines Gleichen sucht: Hier kommen regionale Produkte sowie hausgemacht Marmeladen auf den Tisch.

Das Konzept scheint aufzugehen und die Fischerwiege am Passader See kann bereits zahlreiche Gäste zum zweiten oder dritten Mal begrüßen. Wer die Fischerwiege bisher noch nicht entdeckt hat, bekommt im Herbst besondere Gelegenheit, dieses Kleinod kennen zu lernen. Vom 15. September bis 30. November 2013 bietet das Hotel das Arrangement „**Herbsttraum**“ an.



## PRESSEINFORMATION

Es beinhaltet wahlweise zwei oder drei Übernachtungen inklusive Cocktail zur Begrüßung, Leihfahrrädern und Radwanderkarte sowie einem Lunchpaket für die Entdeckungstour durch die abwechslungsreiche Landschaft der Probstei. Anreise ist von Montag bis Mittwoch möglich. Zwei Nächte im Doppelzimmer kosten 200 Euro, drei Nächte 285 Euro. Buchbar ist das Arrangement im Internet unter [www.fischerwiege-passade.de](http://www.fischerwiege-passade.de), per E-Mail [moin@fischerwiege-passade.de](mailto:moin@fischerwiege-passade.de) oder telefonisch unter 04344/4138616. Stichwort: Herbsttraum.

Bei Fragen oder weiteren Informationswünschen wenden Sie sich bitte an:

FISCHERWIEGE AM PASSADER SEE  
Landhotel & Café  
An de Laak 11  
24253 Passade  
Jörg Ahrent  
Tel.: 0 43 44 / 413 86 16  
Email: [joerg.ahrent@fischerwiege-passade.de](mailto:joerg.ahrent@fischerwiege-passade.de)  
[www.fischerwiege-passade.de](http://www.fischerwiege-passade.de)